

Direito Administrativo

Luiz Oliveira

REGIMES DE APOSENTADORIA NO BRASIL

**REGIME GERAL
PREVIDÊNCIA SOCIAL
RGPS**

**REGIME
TRABALHISTA
CLT**

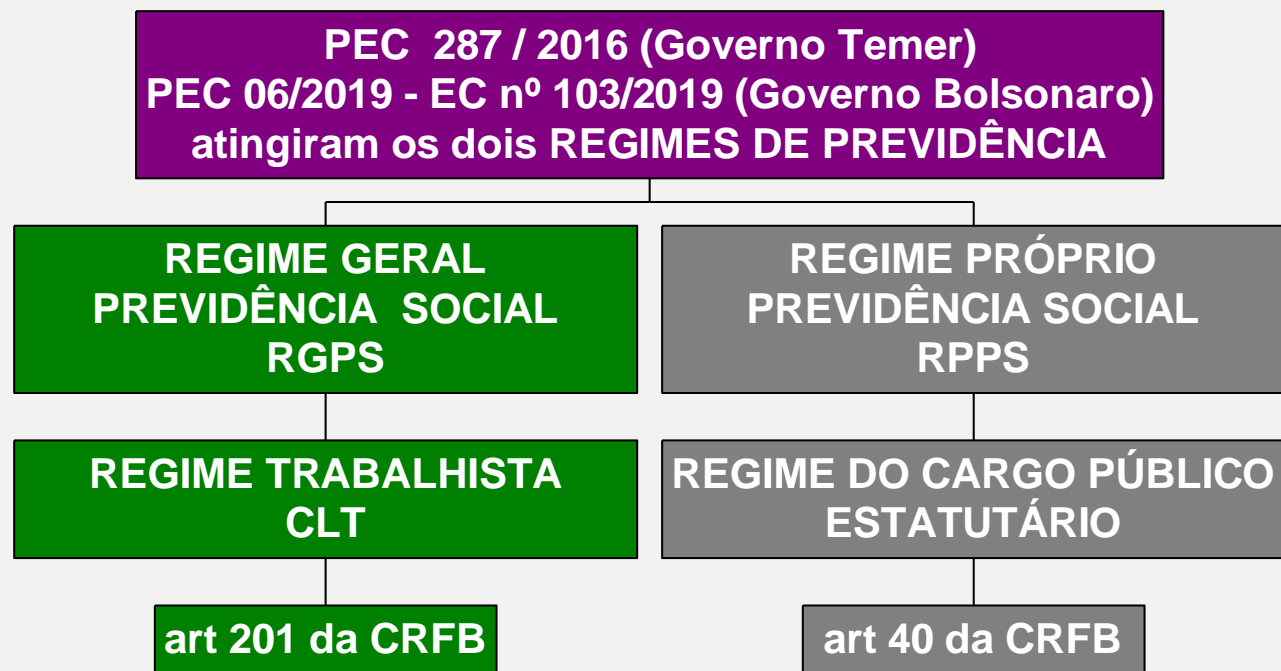
INSS

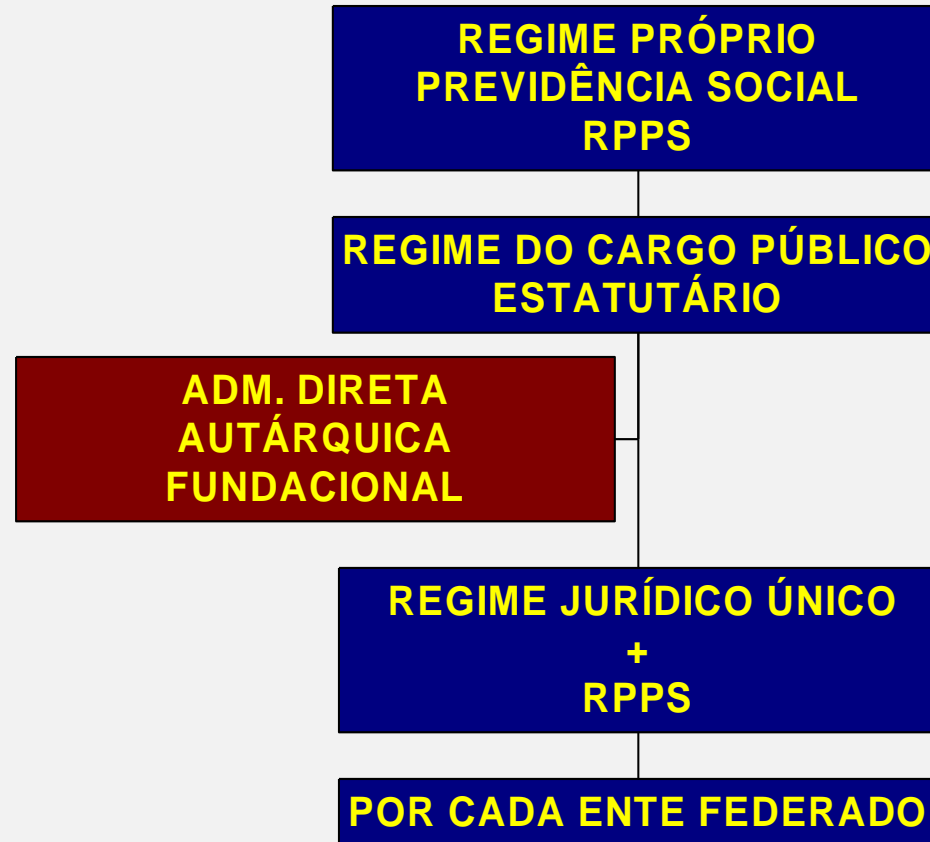
**REGIME PRÓPRIO
PREVIDÊNCIA SOCIAL
RPPS**

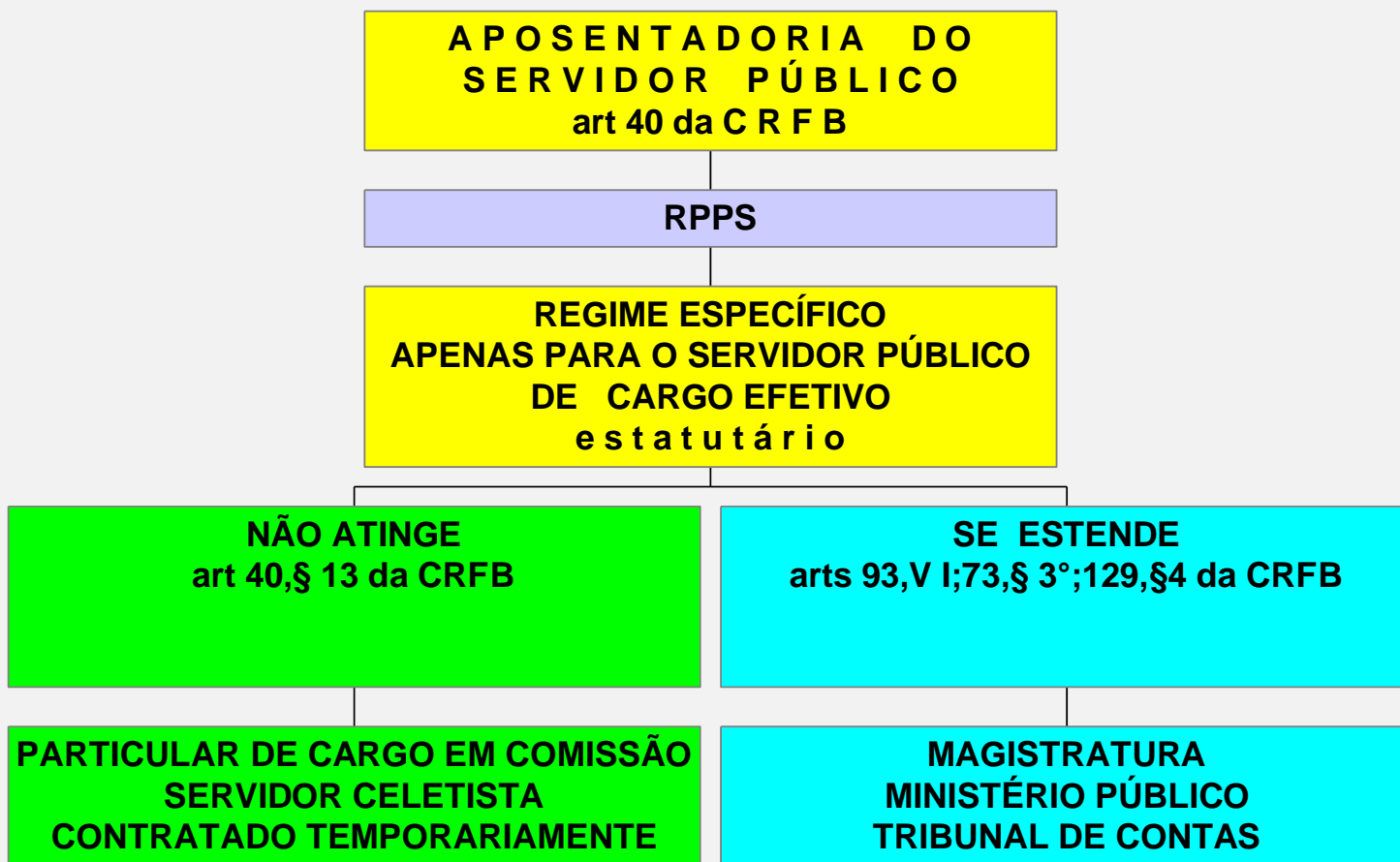
**REGIME
CARGO PÚBLICO
ESTATUTÁRIO**

ENTES FEDERADOS





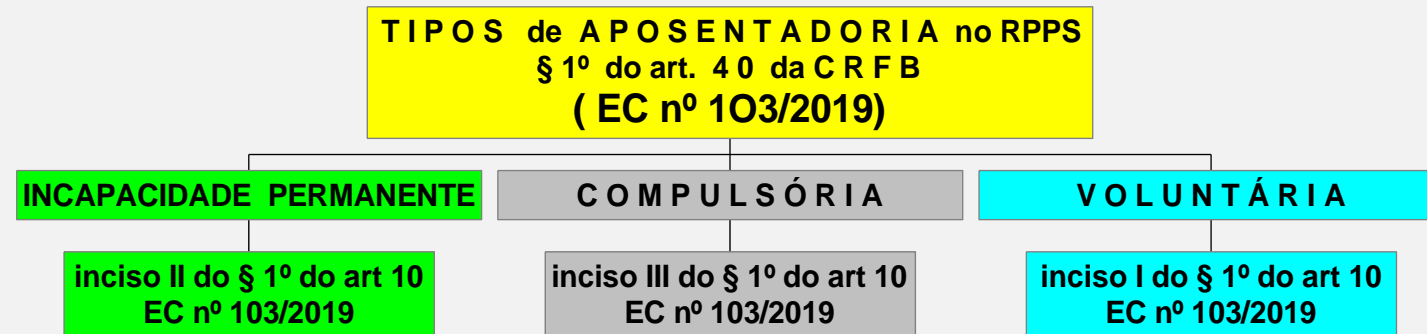




**REGIME PRÓPRIO
PREVIDÊNCIA SOCIAL
RPPS**

**regras do
art 40 da CRFB**

**APLICAÇÃO SUBSIDIÁRIA
do RGPS
§ 13 do art. 40 da CRFB**



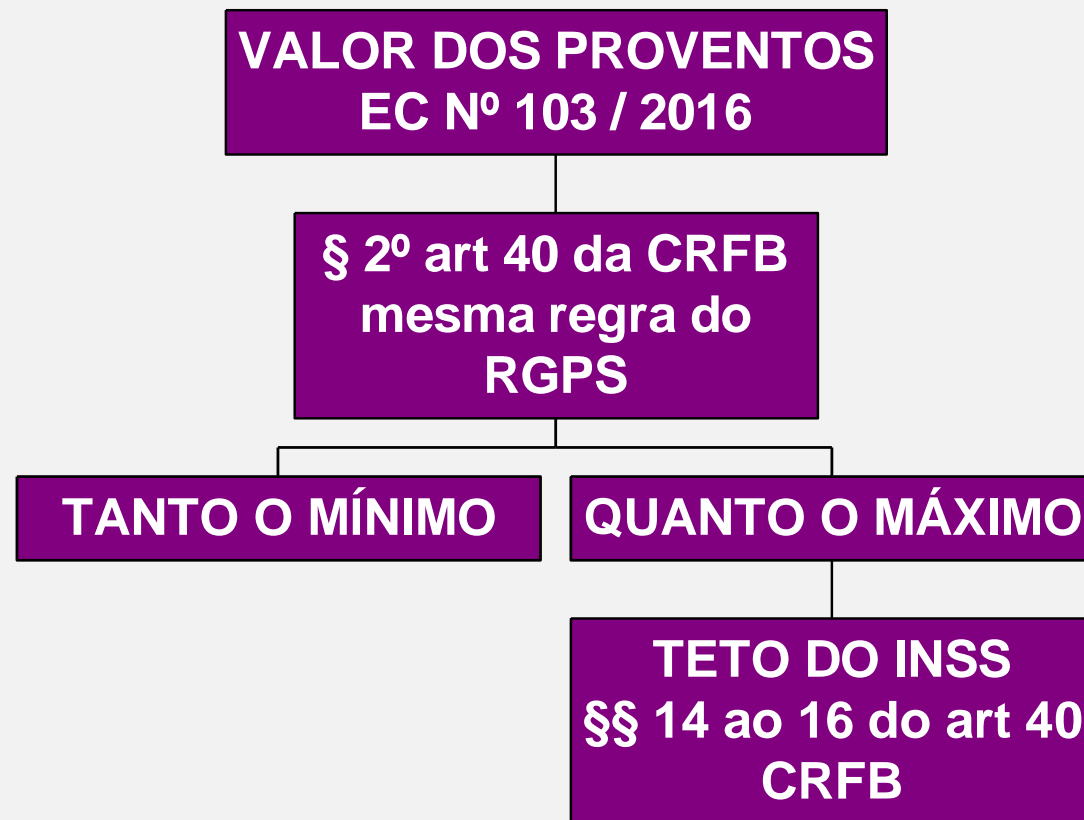
**APOSENTADORIA VOLUNTÁRIA
SERVIDOR PÚBLICO FEDERAL
EC nº 103/2019**

**ATÉ A PUBLICAÇÃO DE
LEI COMPLEMENTAR
art 10 de transição da EC nº 103/2019
seguintes REQUISITOS CUMULATIVOS**

**65 ANOS DE IDADE - HOMEM
62 ANOS DE IDADE - MULHER**

**25 ANOS DE CONTRIBUIÇÃO
HOMEM - MULHER**

**10 ANOS DE EFETIVO SERVIÇO PÚBLICO
5 ANOS NO CARGO EM QUE SE QUER
APOSENTAR**



EC nº 103 / 2019

§ 3º do art 40 da CRFB – definição por lei ordinária

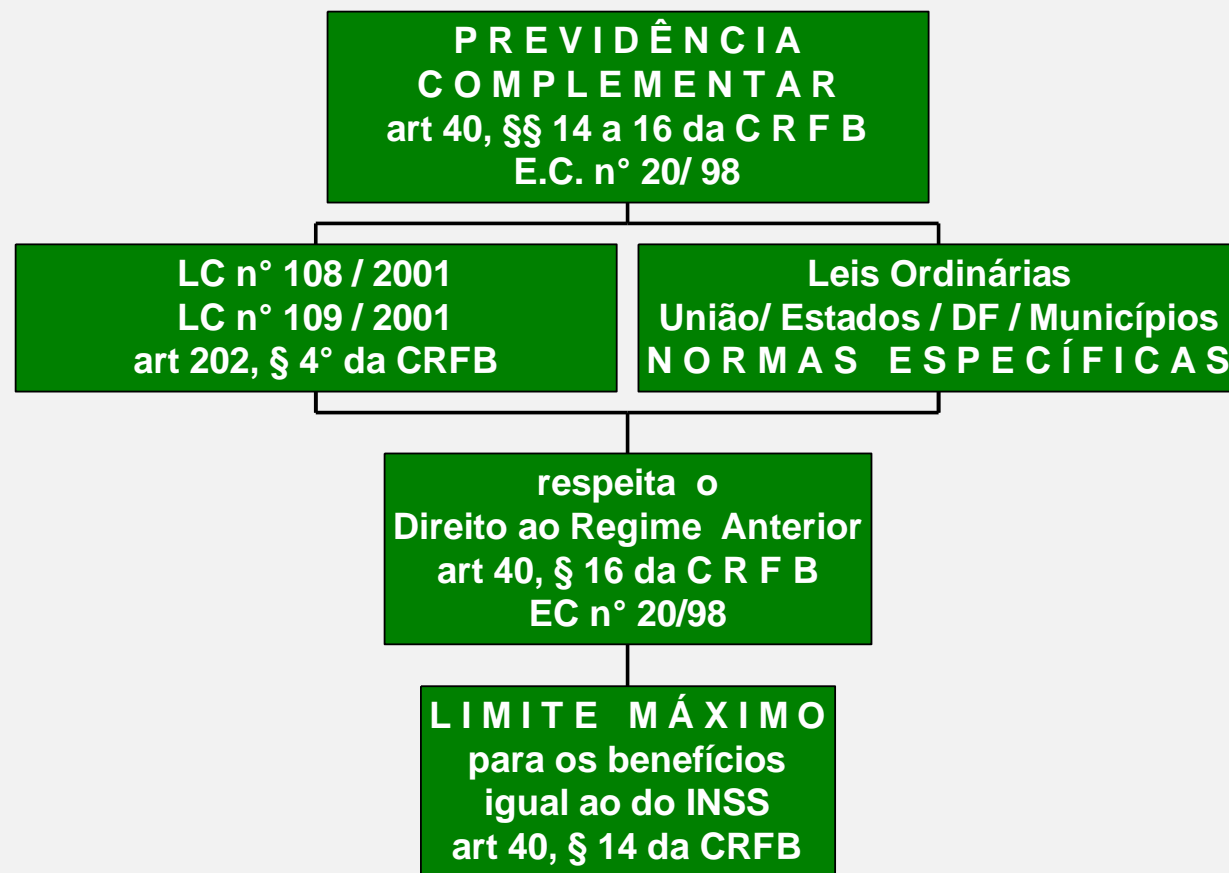


**60% * DA MÉDIA ARITMÉTICA
DAS REMUNERAÇÕES
QUE PAUTARAM AS CONTRIBUIÇÕES
ACRESCIDAS DE 2% PARA CADA
ANO DE CONTRIBUIÇÃO QUE EXCEDER
20 ANOS DE CONTRIBUIÇÃO
(art 26, § 2º da EC nº 103/2019)**



TETO DO INSS
§§ 14 ao 16 do art 40 da CRFB

*** 100% das médias nos casos do § 3º do art 26 da EC nº 103/2019**



UNIÃO - Lei nº 12618/2012 - FUNPRESP
ESTADO/RJ – Lei nº 6243/2012 - RJPREV

**PREVIDÊNCIA
COMPLEMENTAR
art 40, §§ 14 a 16 da C R F B
E.C. nº 20/ 98**

**EC nº 103/2019
CRIAÇÃO OBRIGATÓRIA
no PRAZO de 2 ANOS
§ 6º do art 9º de transição da EC nº 103/2019**

**GENERALIZAÇÃO DO
TETO DO INSS**

**PREVIDÊNCIA
COMPLEMENTAR**
art 40, §§ 14 a 16 da C R F B
E.C. nº 20/ 98

EC nº 103/2019
nova redação ao
§ 15 do art 40 da CRFB

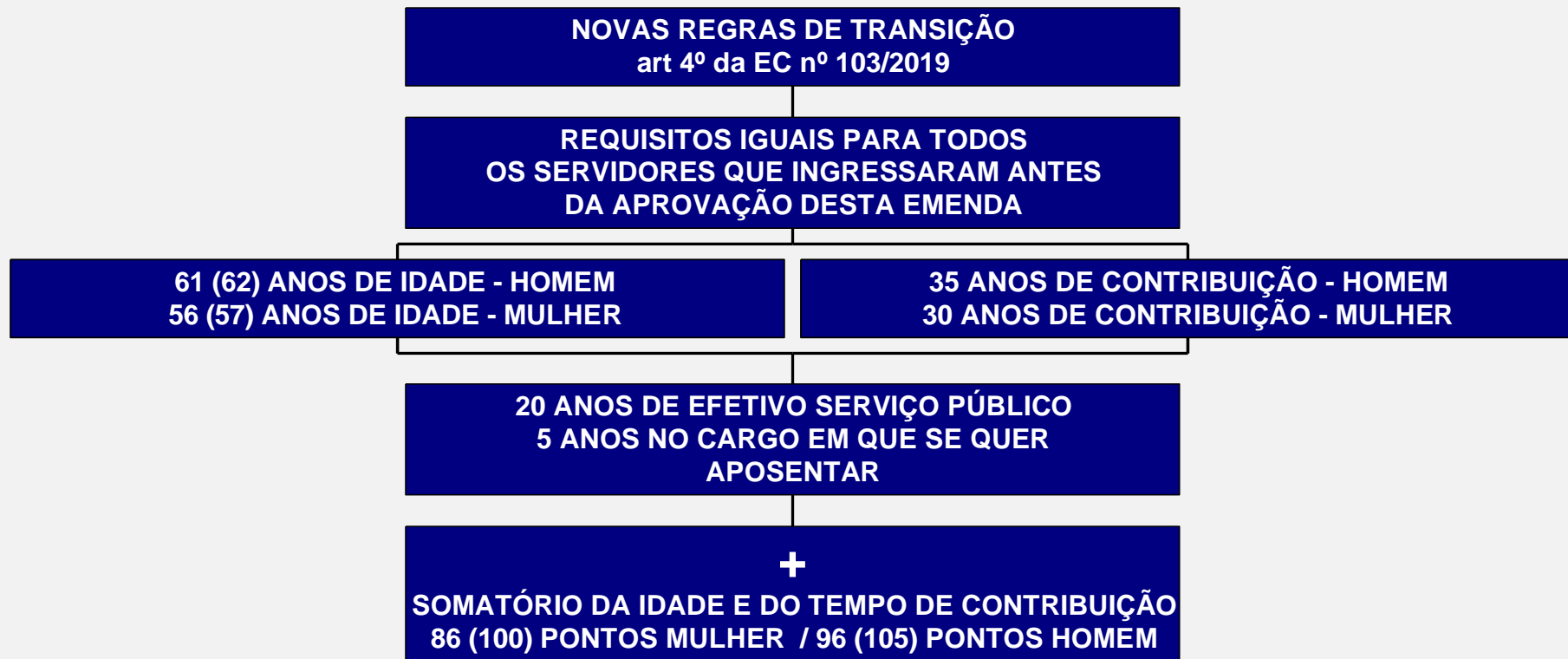
**PRIVATIZAÇÃO DA PREVIDÊNCIA
COMPLEMENTAR com a retirada
da exigência de entidade de natureza pública**

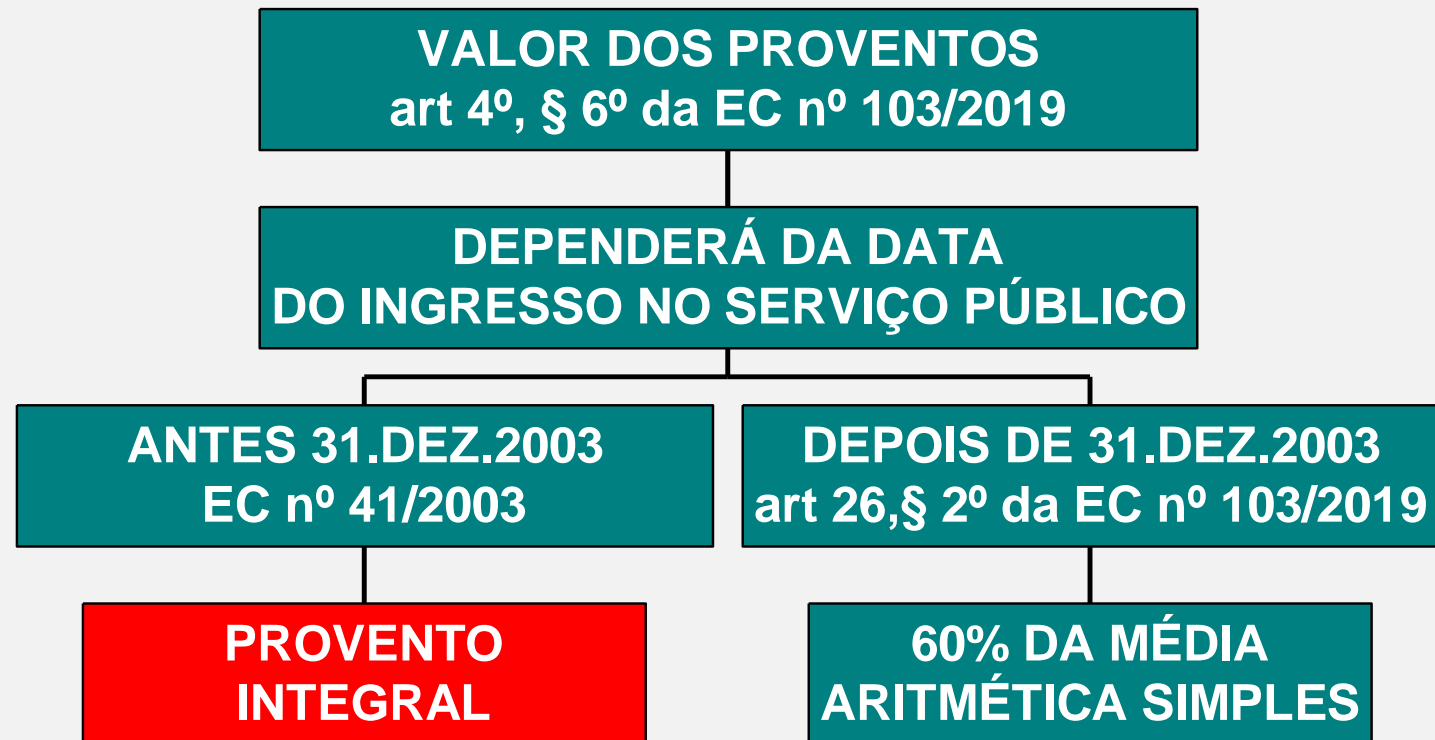
**EC nº 103/2019
REGRAS DE TRANSIÇÃO
art 35 e seus incisos**

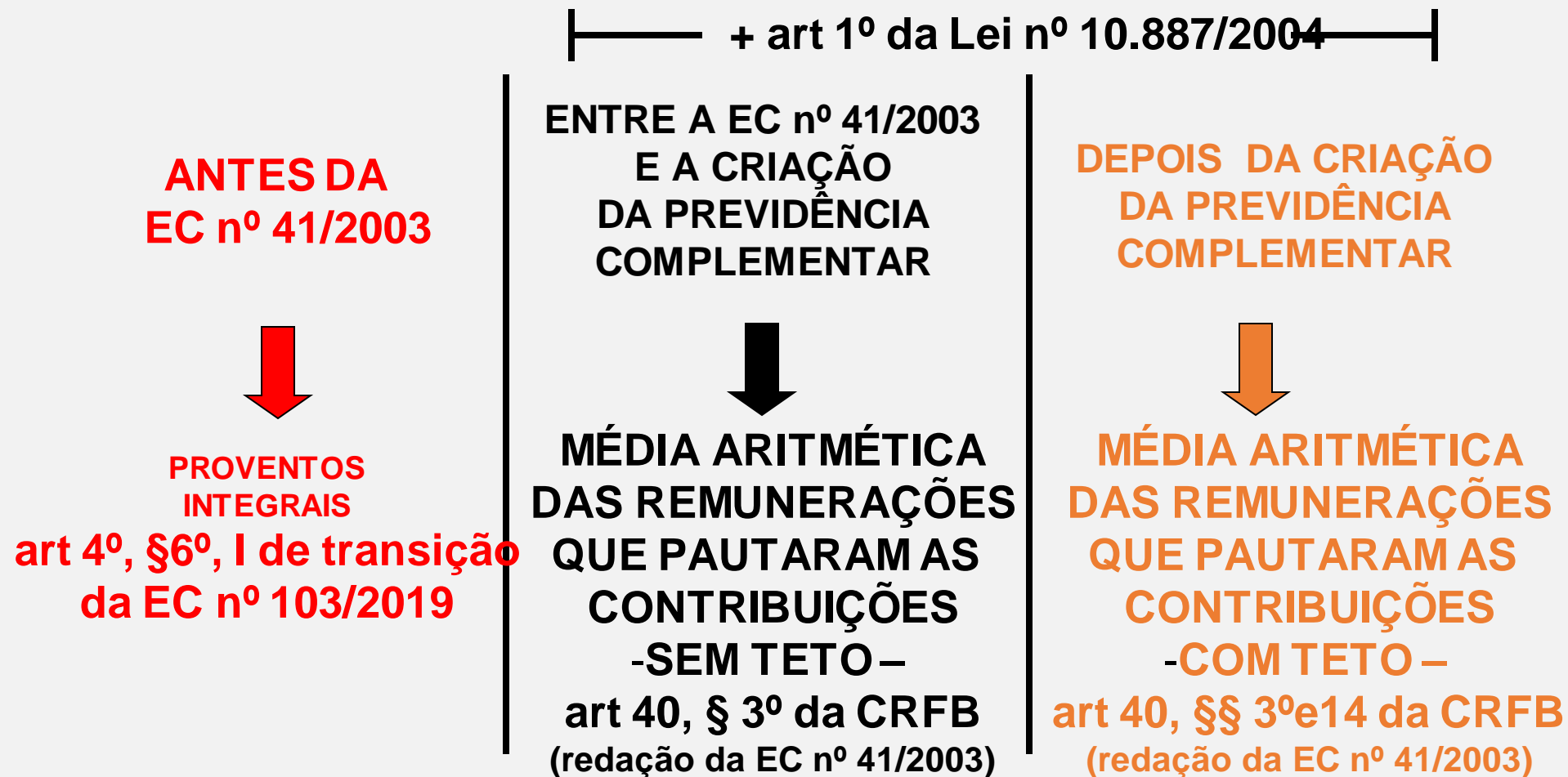
**REVOGAÇÃO DAS TRANSIÇÕES
PROPOSTAS PELAS
EC nº 20/98, 41/2003 e 47/2005**

**ESPECIALMENTE REVOGAÇÃO
EXPRESSA do art 6º da EC nº 41/2003**

**NOVAS REGRAS DE TRANSIÇÃO
art 4º da EC nº 103/2019**







Art 3º de transição da **EC nº 103/2019**, para os servidores que já tenham atingido os requisitos para se aposentarem até o dia da promulgação desta emenda garante os critérios da legislação vigente.

**EC nº 41/2003
FIM DA PARIDADE ENTRE
PROVENTOS E VENCIMENTOS**

**§ 8º do art 40 da CRFB
REAJUSTAMENTO
ANUAL**

**REGRAS DE TRANSIÇÃO
art 7º da EC nº 41/2003
I, § 7º art 4º da EC nº 103/2019
mantida para quem ingressou até 31.dez.2003**

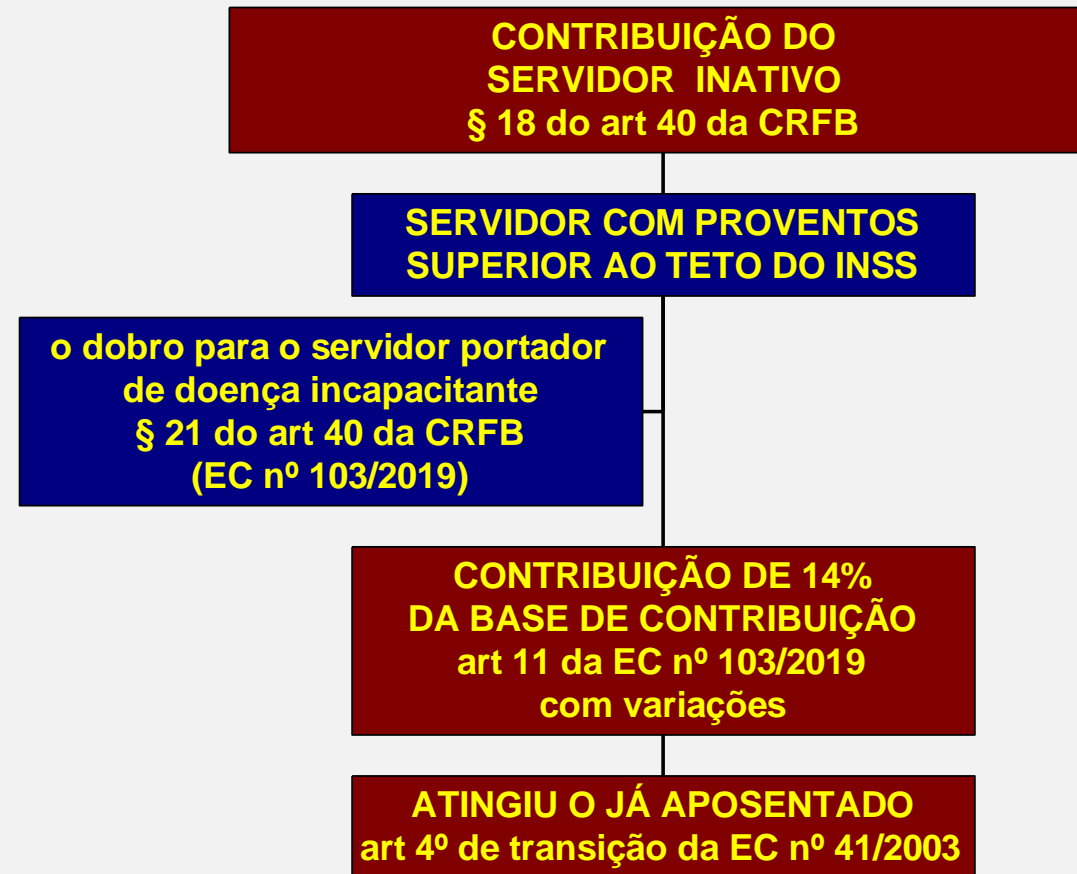
ABONO PERMANÊNCIA
§ 19 do art 40 da CRFB
EC 103/2019

SERVIDOR QUE JÁ TENHA
OS REQUISITOS PARA SE APOSENTAR
VOLUNTARIAMENTE

INCENTIVO PARA CONTINUAR
NA ATIVA

DEIXA DE CONTRIBUIR
14% da BASE DE CONTRIBUIÇÃO
art 4º da Lei nº 10887/2004 alterado
pelo art 11 da EC nº 103/2019

atenção para as variações
das contribuições definidas
no art 11 da EC nº 103/2019



**APOSENTADORIA
ATIVIDADES DE RISCOS
art 40, § 4º-A/B/C da CRFB**

**COMPATÍVEL COM A
PREVIDÊNCIA COMPLEMENTAR**

**IDADE E
TEMPO DE CONTRIBUIÇÃO
DIFERENCIADOS NOS TERMOS
DE LEI COMPLEMENTAR**

**EC nº 103/2019
REGRAS DE TRANSIÇÃO
art 35 e seus incisos**

**REVOGAÇÃO DAS TRANSIÇÕES
PROPOSTAS PELAS
EC nº 20/98, 41/2003 e 47/2005**

**ESPECIALMENTE REVOGAÇÃO
EXPRESSA do art 6º da EC nº 41/2003**

**NOVAS REGRAS DE TRANSIÇÃO
arts 3º, 4º e 20 da EC nº 103/2019**

